

## Vodomerná šachta

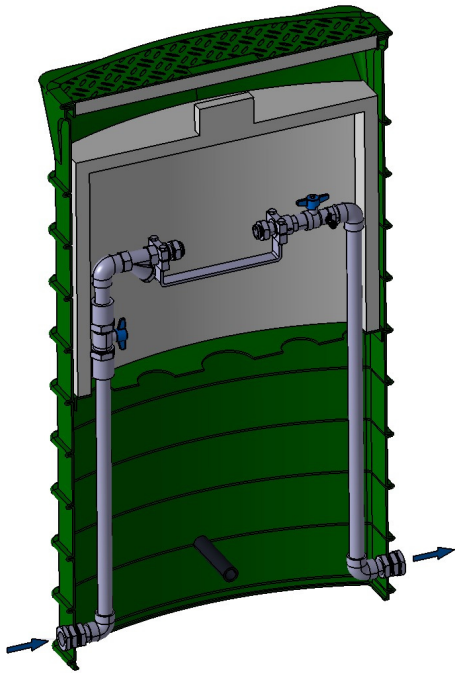
Vodomerné šachty:

VS 1,4 až VS 1,1 sú určené na meranie odberu vody pre domácu a verejnú spotrebu pitnej vody. Konštrukcia týchto vodomerných šacht umožňuje ich použitie v extrémnych podmienkach

do – 25 °C.

Rýchlospojky umožňujú jednoduché a rýchle napojenie na vodovodnú prípojku a sieť.

Vodomerná šachta využíva teplo pôdy v nepremrzajúcej hĺbke, ktoré akumuluje pod EPS vložkou. EPS tepelná izolácia vodomernej šachty zabezpečuje jej vhodnú prevádzkovú teplotu v každom ročnom období. Hladina spodnej vody musí byť nižšie ako je dno šachty.



### Technické parametre:

Vodomerná šachta	Výška mm	Šírka mm	Dĺžka mm	Prítok	Odtok	Prietok m <sup>3</sup> hod <sup>-1</sup>	Filter	Rýchlospojka		EPS vložka
								Mosadz	Plast	
VS 1,4 PL	1415	335	775	1"	1"	3,5			x	x
VS 1,4 MO	1415	335	700	1"	1"	3,5	x	x		x
VS 1,3 PL	1295	335	775	1"	1"	3,5			x	x
VS 1,3 MO	1295	335	700	1"	1"	3,5	x	x		x
VS 1,2 PL	1175	335	775	1"	1"	3,5			x	x
VS 1,2 MO	1175	335	700	1"	1"	3,5	x	x		x
VS 1,1 PL	1055	335	775	1"	1"	3,5			x	x
VS 1,1 MO	1055	335	700	1"	1"	3,5	x	x		x

Použitie vhodnej výšky vodomernej šachty určuje podľa premrzajúcej hĺbky pôdy miestna vodárenská spoločnosť.

Poznámka:

Vodomerná zostava

- Verzia PL – kohút, nosič, spätná klapka, kohút s odvzdušňovacím ventilom
- Verzia MO – kohút, filter, nosič, spätná klapka, kohút s odvzdušňovacím ventilom

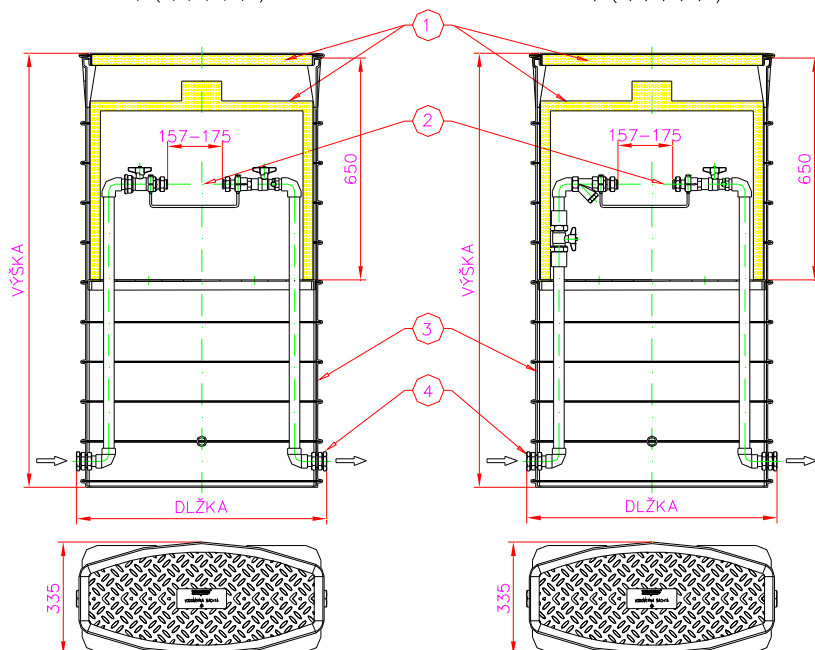
Rýchlospojka

- Verzia PL – PP rýchlospojka
- Verzia MO – mosadzná rýchlospojka



VS 1,4(1,1;1,2;1,3)m PL

VS 1,4(1,1;1,2;1,3)m MO



1. EPS vložka
2. Vodomerová zostava
3. Telo VS
4. Rýchlospojky

### Montážny postup:

Vodomerová šachta sa kladie do vyhlbeného terénu na zhrnutené lôžko tak, aby po jej uložení veko šachty bolo na úrovni terénu. Pri montáži je dôležité aby veko šachty bolo na úrovni terénu. Po vložení šachty do terénu sa táto napojí rýchlospojkami na rozvod potrubia. Miestna vodárenská spoločnosť napojí vodomer do šachty a skontroluje tesnosť napojenia. Obsyp šachty sa robí po skúškach tesnosti vykopanou zeminou. Obsyp štrkopieskom sa zakazuje.

Prevádzka vodomernej šachty musí byť vždy s použitím EPS vložky.



**Kontakt:** Plastika a.s., Novozámocká 222, P.O.Box 52, 949 05 Nitra 5

Tel: +421/37/6530111 Fax: +421/37/6530779 e-mail: [marketing@plastika.sk](mailto:marketing@plastika.sk) [www.plastika.sk](http://www.plastika.sk)

### Predajné miesta:

Nitra	Trenčín	Banská Bystrica	Poprad	Lučenec	Žilina	Košice
<b>Novozámocká 222 949 05 Nitra 5</b>  pnmr@plastika.sk tel.: 037 6530 219 fax: 037 6530 224  <b>Peter Paulík</b> mob: 0915 781 274	<b>Rybárska 1 911 01 Trenčín</b>  pmtn@stonline.sk tel.: 032 6401 091 fax: 032 6401 119  <b>Marián Blažej</b> mob: 0915 775 636	<b>Zvolenská cesta 17 974 01 Banská Bystrica</b>  pmbb@stonline.sk tel.: 048 4162 181 fax: 048 4162 182  <b>Marián Ducár</b> mob: 0915 775 644	<b>Teplická 34 058 01 Poprad</b>  pmp@stonline.sk tel.: 052 7767 155 tel./fax: 052 7891 661  <b>Jozef Katerinec</b> mob: 0915 882 049	<b>Fíľakovská cesta 286 984 01 Lučenec</b>  pmlc@stonline.sk tel.: 047 4330 698 fax: 047 4330 699  <b>Ernest Salva</b> mob: 0915 882 047	<b>Kamenná 14 010 01 Žilina</b>  pmza@stonline.sk tel.: 041 7645 345 fax: 041 7645 346  <b>Radoslav Jakubec</b> mob: 0915 779 072	<b>Magnezitárska 5 040 13 Košice</b>  pmke@netkosice.sk tel.: 055/ 6770 806 fax: 055/ 6770 805  <b>Ing. Anton Korec</b> mob: 0915 802 040